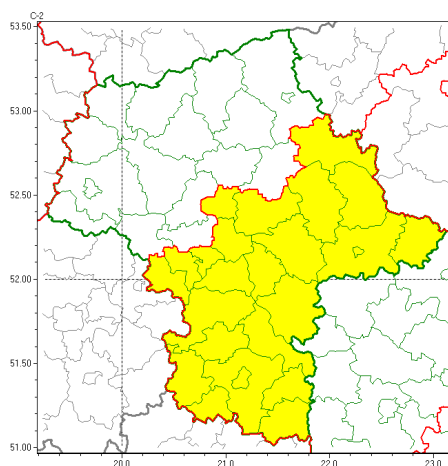




Zasięg ostrzeżeń w województwie

Roztopy
2022-04-03 13:02

WOJEWÓDZTWO MAZOWIECKIE
OSTRZEŻENIA METEOROLOGICZNE ZBIORCZO NR 44
WYKAZ OBYWATELI ZUCIENNYCH OSTRZEŻENIA
o godz. 13:02 dnia 03.04.2022

Zjawisko/Stopień zagrożenia	Roztopy/1
Obszar (w nawiasie numer ostrzeżenia dla powiatu)	powiaty: białobrzeski(26), garwoliński(26), grodziski(25), grójecki(25), kozienicki(26), legionowski(26), lipski(26), łosicki(24), miński(25), ostrowski(25), otwocki(25), piaseczyński(25), pruszkowski(25), przysuski(26), Radom(26), radomski(26), Siedlce(24), siedlecki(24), sokołowski(25), szydlowiecki(26), Warszawa(25), węgrowski(25), wołomiński(26), zwoleński(26), żyrardowski(25)
Ważność	od godz. 11:01 dnia 04.04.2022 do godz. 18:00 dnia 05.04.2022
Prawdopodobieństwo	80%
Przebieg	Prognozuje się wzrost temperatury powietrza powodujący odwilż i topnienie pokrywy śnieżnej. Temperatura minimalna od 1°C do 2°C. Temperatura maksymalna od 5°C do 7°C. Suma opadów deszczu i deszczu ze śniegiem od 2 mm do 5 mm. Wiatr ośrodkowo od 15 km/h do 25 km/h, w porywach do 60 km/h, z południowego-zachodu.
SMS	IMGW-PIB OSTRZEŻENIA: ROZTOPY/1 mazowieckie (25 powiatów) od 11:01/04.04 do 18:00/05.04.2022 Wzrost temp. do 5-7 st, opady do 5 mm, wiatr 15-25 km/h, porywy 60 km/h. Dotyczy powiatów: białobrzeski, garwoliński, grodziski, grójecki, kozienicki, legionowski, lipski, łosicki, miński, ostrowski, otwocki, piaseczyński, pruszkowski, przysuski, Radom, radomski, Siedlce, siedlecki, sokołowski, szydlowiecki, Warszawa, węgrowski, wołomiński, zwoleński i żyrardowski.
RSO	Woj. mazowieckie (25 powiatów), IMGW-PIB wydał ostrzeżenie pierwszego stopnia o
Uwagi	Brak.



Instytut Meteorologii i Gospodarki Wodnej - Państwowy Instytut Badawczy
Centralne Biuro Prognoz Meteorologicznych - Wydział w Warszawie

01-673 Warszawa ul. Podleśna 61
tel: 22 5694151, kom. 781774153, fax: 022-5694151
email: meteo.warszawa@imgw.pl
www: [www: www.imgw.pl](http://www.imgw.pl)

Dyurny synoptyk IMGW-PIB	Agnieszka Prasek
<p>Opracowanie niniejsze i jego format, jako przedmiot prawa autorskiego podlega ochronie prawnej, zgodnie z przepisami ustawy z dnia 4 lutego 1994r o prawie autorskim i prawach pokrewnych (dz. U. z 2006 r. Nr 90, poz. 631 z późn. zm.).</p> <p>Wszelkie dalsze udostępnianie, rozpowszechnianie (przedruk, kopiowanie, wiadomości sms) jest dozwolone wyłącznie w formie dosłownej z bezwzględnym wskazaniem źródła informacji tj. IMGW-PIB.</p>	